

BILAN DE COMPETENCES



Objectifs

Identifier et évaluer vos motivations, vos compétences, vos aptitudes personnelles et professionnelles pour construire votre projet professionnel

Modalités pédagogiques

Le bilan de compétences se déroulera sous forme d'entretiens individuels en présentiel avec un consultant expérimenté. Au besoin, il sera possible de proposer des séances en distanciel.



Public

Toute personne salariée, en recherche d'emploi ou travailleur indépendant souhaitant donner une nouvelle orientation à sa vie professionnelle

Prérequis

Vouloir réfléchir à sa trajectoire, évaluer ses compétences pour envisager un changement, une évolution professionnelle



Organisation

Durée totale : 24 h

14 h de face à face avec le consultant sous forme d'entretiens et 10 h tutorées sous forme de tests, questionnaires, démarches réflexives individuelles

Lieu

AIDER Annecy, Chambéry, Montmélian



Dates de sessions

Entrées permanentes

Conditions d'admission

Lors d'un premier contact téléphonique avec le consultant, il sera nécessaire de vérifier que les prérequis soient remplis. Le consultant prendra alors rendez-vous avec vous.

Programme détaillé

Après un premier contact téléphonique, le bilan se déroulera de la façon suivante :

1. Phase préliminaire : Construire un projet qui a du sens
Genèse de la démarche
Présentation et explication du bilan, remise d'un livrable et de l'échéancier des différents échanges à venir
2. Phase investigation
 - Mieux connaître vos besoins, vos motivations et votre personnalité
 - Explorer tous les possibles
 - Identifier vos compétences et évaluer votre potentiel
 - Valider votre projet et élaborer un plan d'actions
3. Conclusion : ce dernier échange vous fournira une restitution écrite de votre bilan dans lequel vous retrouverez les facteurs favorables et ceux à améliorer pour réussir les étapes suivantes de votre projet



Modalités de suivi et d'évaluation

Plan d'actions
Bilan rédigé en fin d'action

Moyens pédagogiques

- Salle d'entretien fermée respectant l'aspect déontologique de confidentialité du bilan
- Utilisation de ressources en ligne, sites et logiciels spécifiques
- Outils tests sélectionnés spécifiquement :
 - Test psychométrique de personnalité type
 - Questionnaire motivationnel et valeurs



Accessibilité

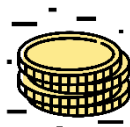
Cette action garantit aux personnes en situation de handicap un accueil et un suivi personnalisé, des locaux accessibles, une pédagogie adaptée pour la réussite de chacun.

Intervenant

Le consultant possède une expérience renforcée en tant que consultant bilan de compétences.

Coût

Coût total : 2100 €



Contact

Nathalie PIDOUX
06 95 09 19 99
Nathalie.pidoux@aider73.fr