

## Parcours Persévérance



### Objectifs

Former et accompagner des bénéficiaires du RSA pour leur permettre d'accéder à une formation qualifiante ou à un emploi

- Remobiliser sur une démarche d'insertion professionnelle.
- Remettre à niveau sur les savoirs de base (de manière contextualisée).
- Valider un projet professionnel réaliste en lien avec les secteurs porteurs du territoire.
- Formaliser un plan d'action personnalisé.

### Modalités pédagogiques

Formation individualisée dans un groupe de 10 personnes



### Public

Allocataires du RSA, en recherche d'emploi

### Prérequis

- Savoir lire, écrire, compter
- Etre motivé pour suivre la formation et s'engager dans un parcours d'insertion professionnelle



### Organisation

Durée totale : 650 heures (440 h en centre et 210h en entreprise).

Rythme : 20 heures le premier mois et 35h les mois suivants.

### Lieu

AIDER

Tour n°3, 1<sup>er</sup> étage

26, avenue Sainte Thérèse

73200 Albertville



### Dates de formation

Du 01 octobre 2020 au 26 février 2021

Du 01 mars au 23 juillet 2021

### Dates d'information collectives

Vendredi 4 septembre 9 h à 11 h puis rendez-vous individuels

Vendredi 18 septembre 9 h à 11 h puis rendez-vous individuels

### Conditions d'admission

Informations collectives

Positionnement et entretien individuel

## Programme détaillé



Accueil Positionnement Contractualisation	<ul style="list-style-type: none"><li>• Accueil/découverte de l'organisme</li><li>• Informations sur modalités de financement, droits des stagiaires, aides financières, prime de retour à l'emploi</li><li>• Evaluation des compétences de base, savoir-être professionnels, degré de maturation du projet</li><li>• Elaboration d'un contrat individuel de formation</li></ul>
Remobilisation sur une démarche d'insertion professionnelle	Travail sur : <ul style="list-style-type: none"><li>• les savoir être,</li><li>• développement de l'autonomie,</li><li>• capacité à travailler en équipe</li></ul>
Remise à niveau en lien avec le référentiel CléA	<ul style="list-style-type: none"><li>• Communication en français (écrit /oral)</li><li>• Règles de base de calcul et du raisonnement mathématique</li></ul>
Validation d'un projet professionnel réaliste	<ul style="list-style-type: none"><li>• Définition, hiérarchisation des pistes professionnelles</li><li>• Identification de compétences à la réussite du projet</li></ul>
Découverte professionnelle des secteurs prioritaires	<ul style="list-style-type: none"><li>• Immersion sur plateau technique</li><li>• Interventions de professionnels</li><li>• Visites d'entreprises....</li></ul>
Les techniques de recherche d'emploi	<ul style="list-style-type: none"><li>• CV, lettre de motivation</li><li>• Préparation à l'entretien</li><li>• Les réseaux</li><li>• Site pole emploi.fr</li></ul>
Périodes d'Application en milieu professionnel	<ul style="list-style-type: none"><li>• 3 périodes de 15 jours</li></ul>

## Modalités de suivi et d'évaluation

- Positionnement initial, Contrat individuel de formation
- Bilan collectif, Bilan individuel final
- Emargement, Attestation des acquis de formation
- Enquête de satisfaction

## Moyens pédagogiques

- Salle dédiée avec ordinateurs portables, casque audio, connexion internet haut débit, vidéo projecteur imprimante et scanner
- Face à face collectif, travail collaboratif sous-groupes, temps individuels, mises en situations réelles

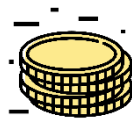


## Intervenants

Formateurs expérimentés dans l'orientation professionnelle et la remise à niveau à visée professionnelle.

## Coût

Action financée par la Région Auvergne Rhône Alpes et le Fond social Européen.  
Coût à la charge du participant : gratuit



## Contact

Patricia Delgado - Coordinatrice pédagogique

[patricia.delgado@aider73.fr](mailto:patricia.delgado@aider73.fr) Tel: 04 79 84 44 94 ou 07 87 57 16 48