



PERSONNALISATION

Une formation sur-mesure qui s'adapte à vos besoins grâce à un accompagnement personnalisé

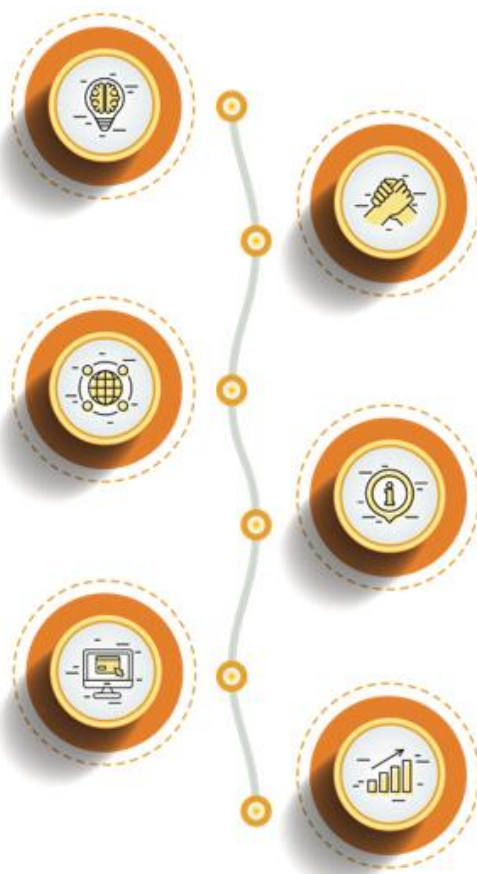
CERTIFICATION

Valorisez vos compétences acquises et accédez à une première certification

CONTACT

Jean-Michaël HERTEMANN
Coordinateur
Tel : 04 79 84 44 84
Port : 07 83 29 38 87

jean-michael.hertemann@aider73.fr



RYTHME

Formation en centre + immersion professionnelle

GRATUITE

Votre formation est gratuite (financée par Pôle Emploi)
Vous êtes rémunéré

DATES et LIEU

Démarrage de plateforme dès août 2021 en entrée/sortie permanente
Réunions d'information tous les 15 jours (les vendredis après-midi en semaines paires)

**AIDER – 14 avenue de la gare
73 800 MONTMELIAN**

IMPULSION

Devenez acteur de votre



Objectifs

- Acquérir ou renforcer le socle de connaissances et compétences professionnelles au regard de celles visées par la certification CléA, nécessaire à l'élaboration d'un projet professionnel
- Mener un travail d'élaboration de son projet professionnel
- Réaliser des périodes d'immersions professionnelles (plateaux techniques, stages)
- Se réapproprier et/ou développer ses savoir-être professionnels
- Développer une posture citoyenne responsable
- Engager une dynamique pour faciliter l'accès à la formation, à l'emploi

Modalités pédagogiques

Formation individualisée dans un groupe d'une douzaine de participants



Public

Jeunes ou demandeurs d'emploi peu ou pas qualifiés ayant pour objectifs de renforcer leur socle de connaissances et compétences professionnelles, d'engager une dynamique d'élaboration d'un projet professionnel et exprimant un intérêt à intégrer un collectif

Prérequis

Age minimum 16 ans

Intérêt pour une action en collectif



Organisation

Entrées et sorties permanentes

Parcours de formation « sur mesure », rythme de l'alternance, durée modulable

Durée totale du parcours type : 545 heures réparties en 405 h (centre) et 140 h (entreprise)

Rythme hebdomadaire : 30 heures en centre et 35 heures en entreprise

Rythme temps plein privilégié : 30 h/semaine réparties sur 3 journées entières (avec repas pris en charge) et 2 demi-journées.

Lieu

AIDER

14 avenue de la Gare
73800 Montmélian

Evènements à venir

Réunion d'information collective :

- 01/07/2022 de 14h à 17h
- 13/07/2022 de 14h à 17h
- 29/07/2022 de 14h à 17h



Démarrage de la plateforme

Dès août 2021

Entrée et sortie permanente

Conditions d'admission

Positionnement se déroulant en 3 temps sur une demi-journée :

- Un premier entretien individuel exploratoire
- Une passation individuelle de tests de positionnement
- Un second entretien individuel permettant d'exploiter les résultats des tests ainsi que les éléments recueillis. Cette étape se conclura par une proposition de parcours et la contractualisation du Plan Individuel de Formation.

Programme détaillé : Formation socle

- Remobilisation

- Rendre le stagiaire acteur de sa formation et de son projet
- Développer l'estime de soi, l'envie et la capacité à se projeter
- Faire émerger une dynamique de groupe et individuelle

- Savoirs être professionnels

- Mobiliser et développer ses savoirs être professionnels
- Identifier ses acquis au regard des attentes des recruteurs notamment visées par son projet professionnel

- Savoirs fondamentaux Communiquer en français

- Ecouter et comprendre
- S'exprimer à l'oral
- Ecrire, décrire et formuler

- Utiliser les règles de calcul, de raisonnement mathématique

- Se repérer dans l'univers des nombres
- Résoudre un problème mettant en jeu une ou plusieurs opérations
- Lire et calculer les unités de mesures, de temps et des quantités
- Se repérer dans l'espace

- Compétences numériques fondamentales

- Connaître l'environnement et les fonctions de base pour utiliser un ordinateur
- Saisir et mettre en forme du texte
- Gérer des documents
- Utiliser la fonction messagerie

- Construction du projet professionnel Individualisée selon les besoins individuels

- Travailler dans le cadre de règles définies d'un travail en équipe
- Travailler en autonomie et réaliser un objectif individuel
- Apprendre à apprendre tout au long de la vie
- Réaliser un bilan professionnel et personnel
- Définir, formaliser et hiérarchiser les pistes professionnelles

- Immersions professionnelles

- Découverte et immersion sur plateaux techniques en organisme de formation

- Techniques de recherches d'emploi

- Accompagnement individuel

- Valorisation des compétences acquises

- Valorisation Entraînement post formation : phase individualisée au regard des étapes post formation



Modalités de suivi et d'évaluation

- Positionnement initial, Plan Individuel de Formation, Contrat Individuel de Formation
- Bilans intermédiaire et final collectif, bilan individuel final
- Emargement, attestation des acquis de formation
- Enquête de satisfaction



Moyens pédagogiques

- Salle dédiée avec ordinateurs portables, casques audio, connexion internet haut débit, vidéo projecteur, imprimante et scanner
- Utilisation de ressources en ligne, sites et logiciels spécifiques
- Outils adaptés à partir de documents professionnels authentiques, exercices d'application, recherches, « essais erreurs » avec analyse des résultats
- Face à face collectif, travail collaboratif sous-groupes, temps individuels, mises en situations réelles
- Posture professionnelle de l'équipe pédagogique centrée sur la personne : attentive à chacun tout en offrant aux apprenants un processus d'apprentissage en collectif générant des émotions positives. Le lieu d'apprentissage devient un lien socialisant induisant une forte dynamique pour progresser.

Accessibilité

Cette action garantit aux personnes en situation de handicap un accueil et un suivi personnalisé, des locaux accessibles, une pédagogie adaptée pour la réussite de chacun.

Intervenants

Formateurs expérimentés dans l'apprentissage du socle de connaissances et compétences professionnelles visées par la certification CléA et dans la construction du projet professionnel.

Coût

Financement par Pôle-Emploi
Coût à la charge du participant : gratuit



Contacts

Jean-Michaël HERTEMANN
Coordinateur
Tel : 07 83 29 38 87 ou 04 79 84 44 94
Email : jean-michael.hertemann@aider73.fr

AIDER

